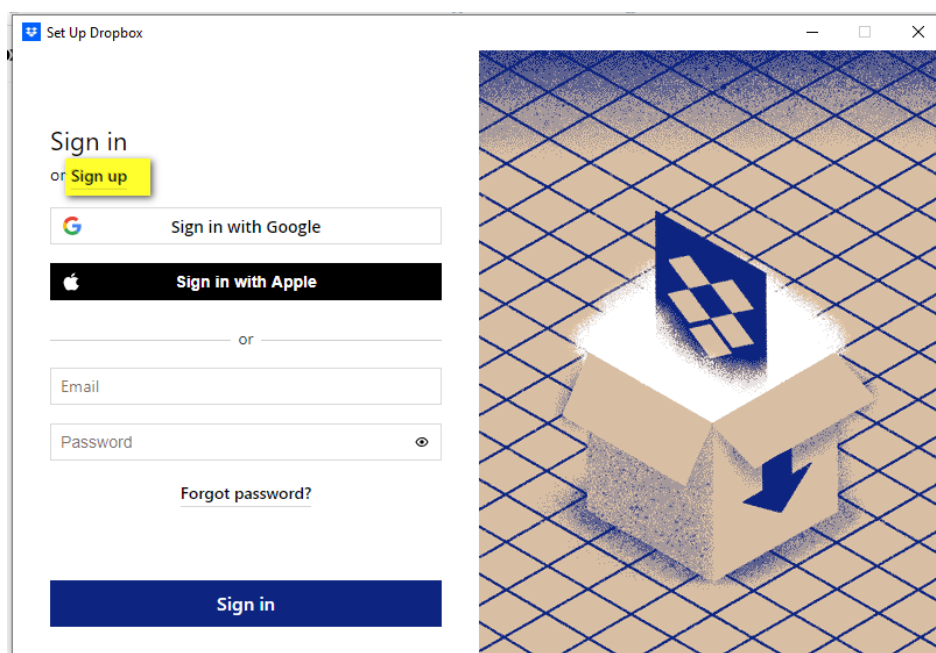


## A DROPBOX TELEPÍTÉSE

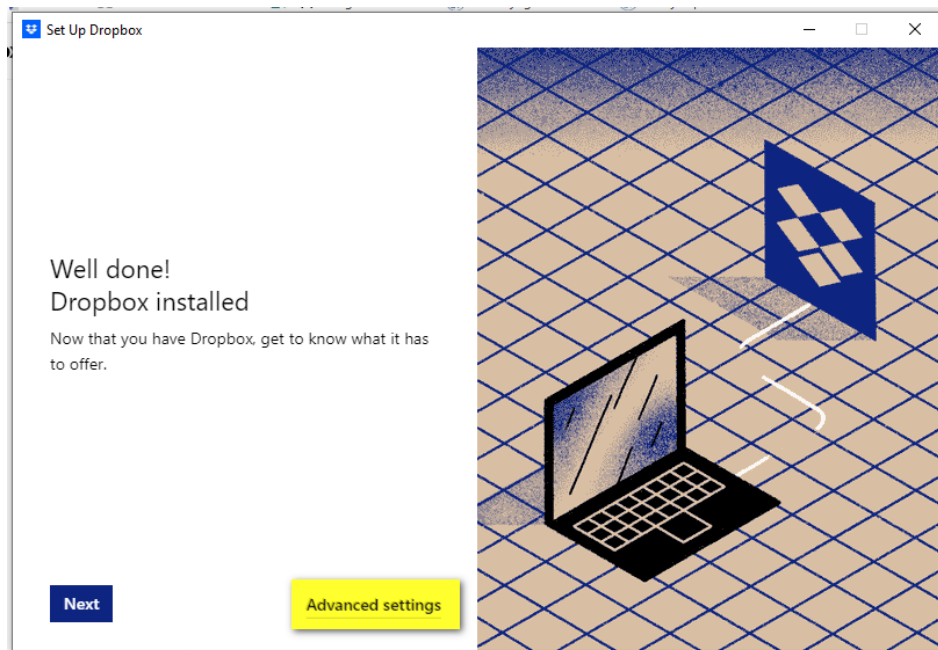
A Dropbox az egyik legnépszerűbb felhőalapú tárhelyszolgáltatás, melynek segítségével egyszerűen (és 2GB-ig ingyenesen) oszthatunk meg fájlokat a csoportmunka során. Használata rendkívül egyszerű a számítógépre telepíthető kliens alkalmazás segítségével, mely létrehoz egy megosztott mappát a merevlemezünkön, és az ebbe (és csak az ebbe) másolt fájlok automatikusan szinkronizálódnak a felhőn keresztül azokkal, akikkel a mappát illetve annak egyik almappáját megosztottuk.

### A telepítés menete:

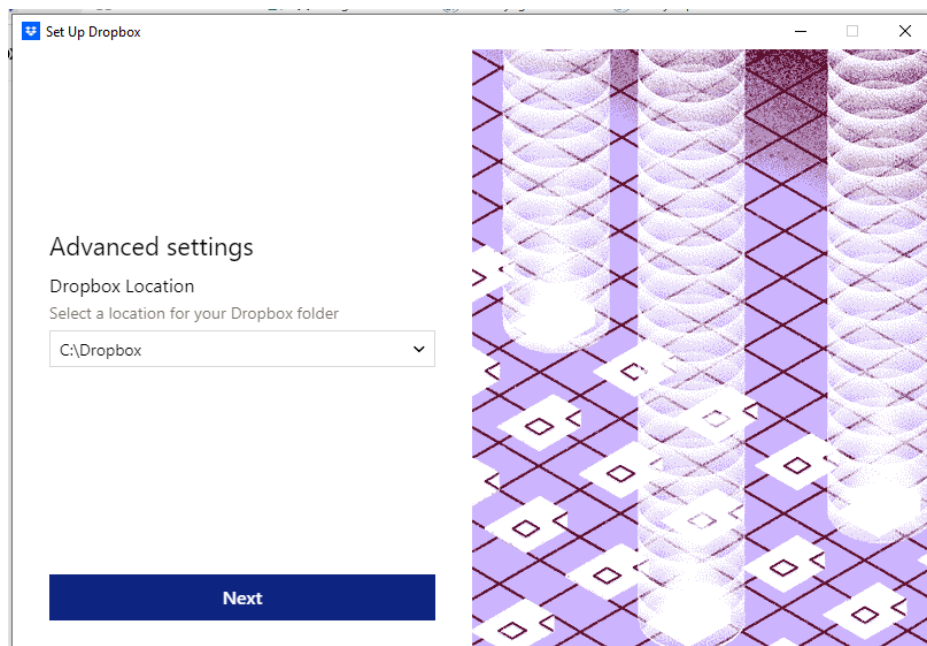
1. Töltse le a a Dropbox-kliens telepítőjét [erről a linkről](#)
2. A telepítő állomány elindítását követően a program kérni fogja, hogy jelentkezünk be meglévő Dropbox fiókunkba, vagy hozzunk létre egy újat. Új fiók létrehozásához kattintson a **Sign up** linkre, majd a feljövő ablakban adjon meg egy nevet, email címet és jelszót. A felhasználói feltételek elfogadása után a **Sign up** gombra kattintással léphet tovább.



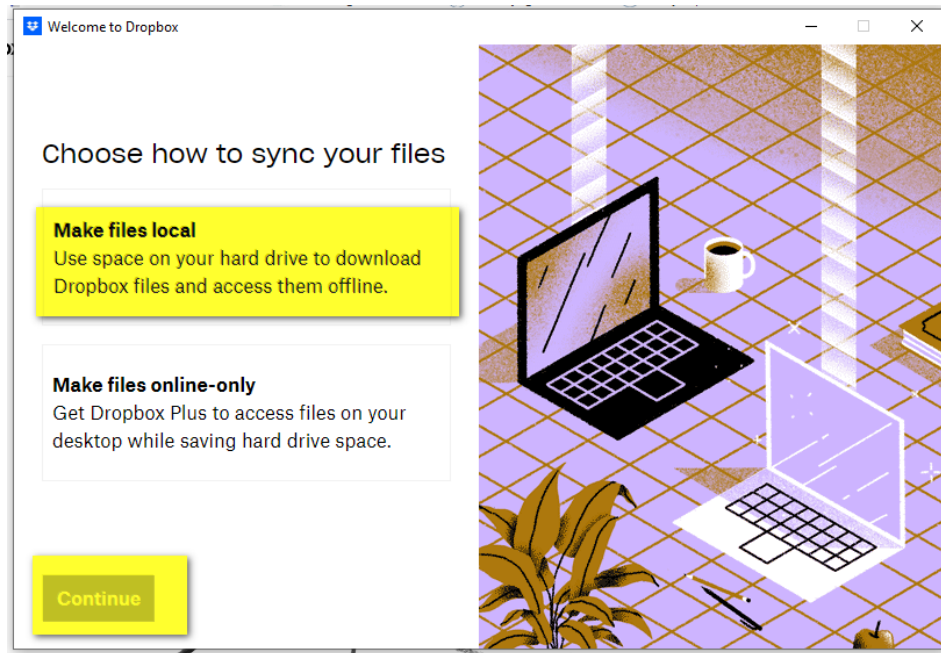
3. A következő lépésben meg kell határoznunk, hogy a tipikus vagy a haladó telepítést (Advanced settings) szeretnénk-e végezni. Érdemes haladót választani, mert így megadhatjuk, hogy hol helyezkedjen el a Dropbox-szinkronizációs mappánk (Ezt jó, ha nem a könyvtár-struktúránk mélyére tesszük, hogy később ne legyen nehézkes a fájlok beledobálása.) Ehhez kattintson az **Advanced settings** linkre.



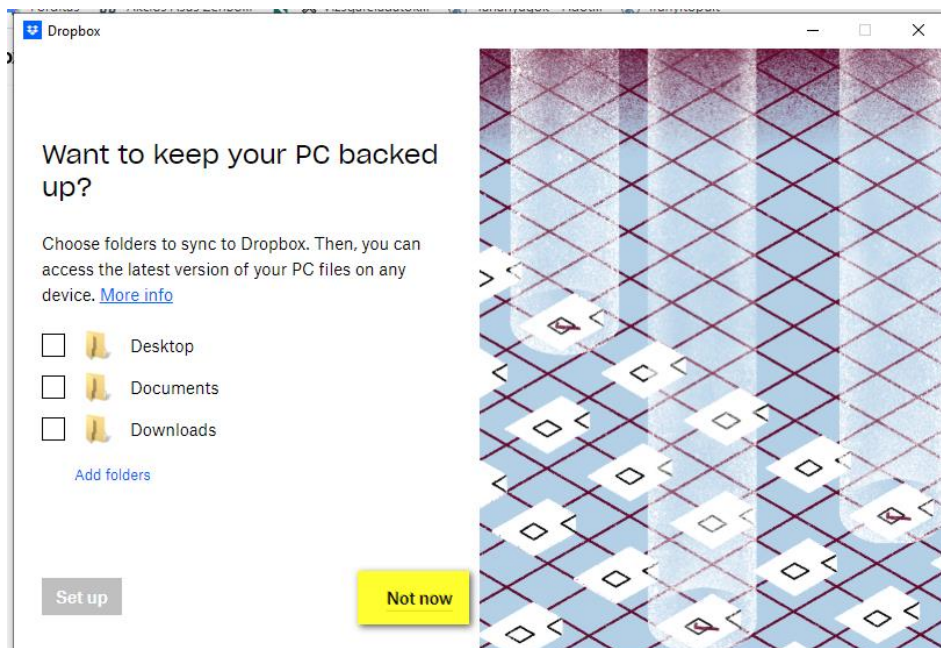
4. A feljövő ablakban adja meg, hogy hova kerüljön a Dropbox mappa, majd kattintson a **Next** gombra.



5. A következő lépésben megadhatjuk, hogy szeretnénk-e, ha fájljaink az offline eléréshez a számítógépünk merevlemezére is szinkronizálva lennének. Kattintson a felső, **Make Files Local** opcióra, majd a **Continue** gombra.



6. Ezután eldönthetjük, hogy szeretnénk-e, hogy a számítógépünk bizonyos mappái automatikusan mentésre kerüljenek-e a Dropbox mappába. Ha nem szeretné egyiket sem, vegye ki a pipát mindegyik mellől, és kattintson a **Not now** linkre. Ekkor meg fogja kérdezni, hogy biztos nem szeretne-e háttérmentést készíteni a gépéről – itt kattintson a **Continue to Dropbox** gombra.



7. A telepítés végeztével a Windows tálca jobb oldali értesítési ikonjai között megjelenik a Dropbox kis ikonja, erre kattintva láthatjuk a már szinkronizált fájlokat illetve érhetjük el könnyedén a megosztott mappánkat.

